

GUT LEITHABERG

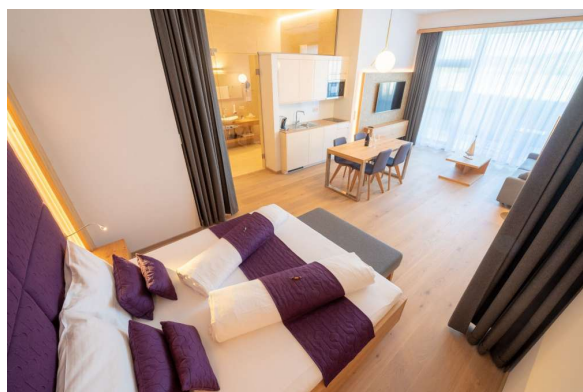
Bundesstraße 27 • 7093 Jois

+43 664 5057209

sattler@gutleithaberg.at

sattler@gutleithaberg.at

Erleben Sie im familiär geführten Gut Leithaberg einen "echt-burgenländischen" Urlaub mit traditioneller Gastfreundschaft und regionaler Herzlichkeit. Wir haben es uns zur Aufgabe gemacht Ihnen einen unvergesslichen und erholsamen Urlaub zu bereiten. Besonders großen Wert legen wir auf eine herzliche Betreuung und die Kleinigkeiten, die Ihr Herz höher schlagen lassen und zum Wohlfühlen beitragen. Das Gebäude, das ehemals als Winzergenossenschaft diente, haben wir erst kürzlich in ein wunderschönes Urlaubsdomizil verwandelt. Verbringen Sie schöne Zeiten in unserem klimatisierten Familienbetrieb mit einzigartigem Blick auf die weitläufigen Weinberge direkt am Joiser Panoramawanderweg. Genießen Sie ein regionales und abwechslungsreiches Frühstücksbuffet mit selbstgemachten Produkten auf unserer Wohlfühlterrasse. Nutzen Sie unsere großzügige Gartenanlage mit komfortablen Liegestühlen und entspannen Sie bei einem Glas Eigenbau-Wein. Gemütlichkeit finden Sie auch in unserem lichtdurchflutetem Frühstücks- und Aufenthaltsraum mit edlem heimischen Eichenholz, Muschelkalkböden sowie Wandverkleidungen aus Naturkork. Sorgfältig ausgewählte Lichteffekte bei unserer Wein-Bar sowie der romantische Kamin sorgen auch abends für entspannte Stimmung.



Besonderes

- Spürbare Natur durch einzigartigen Einrichtungsstil
- Regionales & abwechslungsreiches Frühstücksbuffet mit selbstgemachten Produkten
- Blick auf das Leithagebirge

Zertifizierungen

4 Sonnen, 4 Blumen